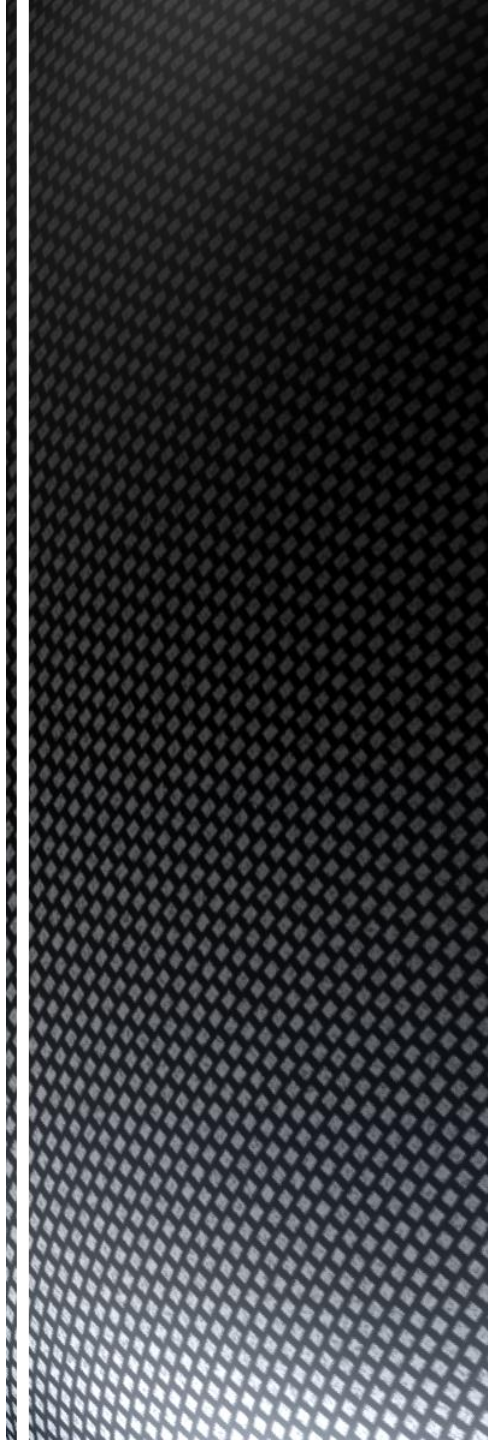
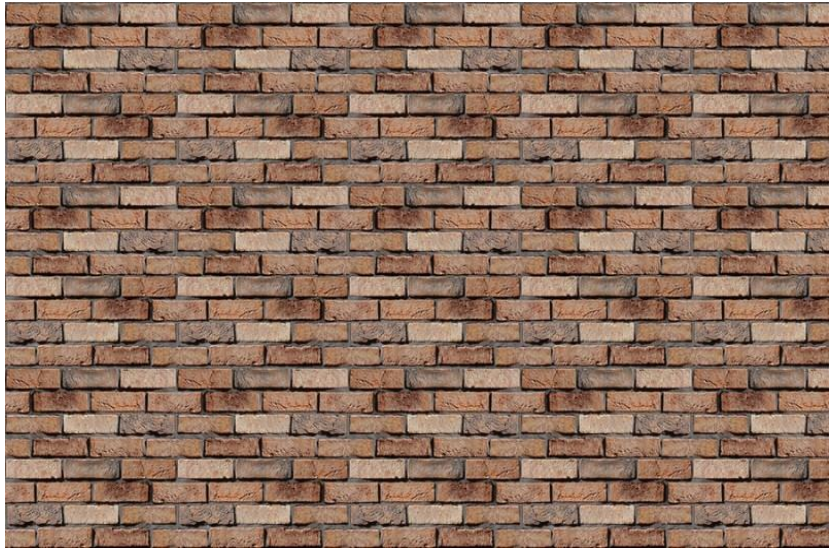
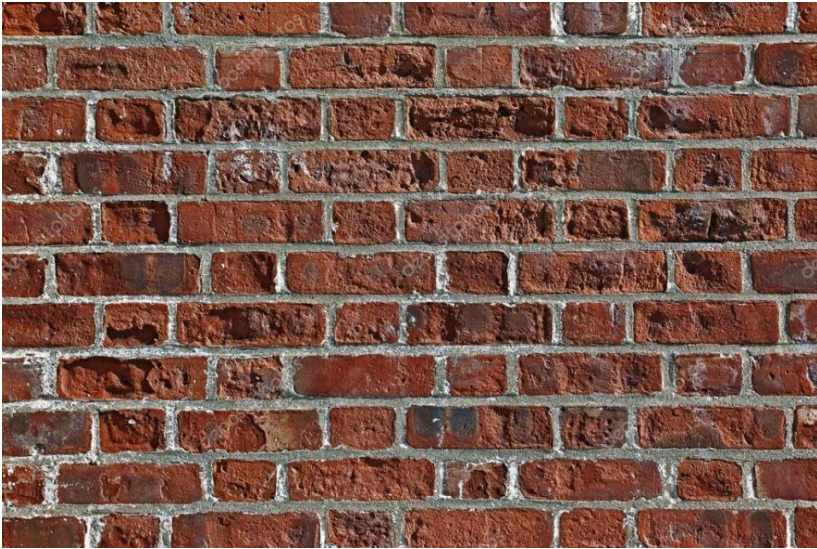


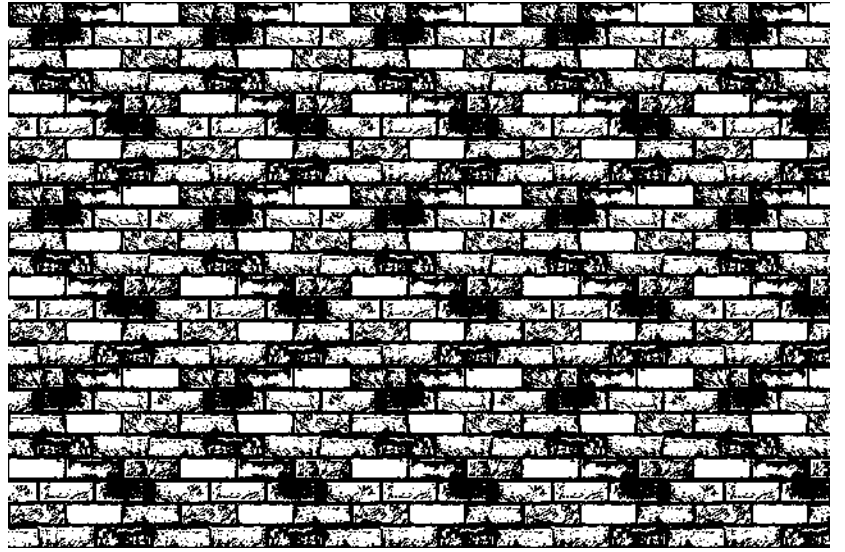
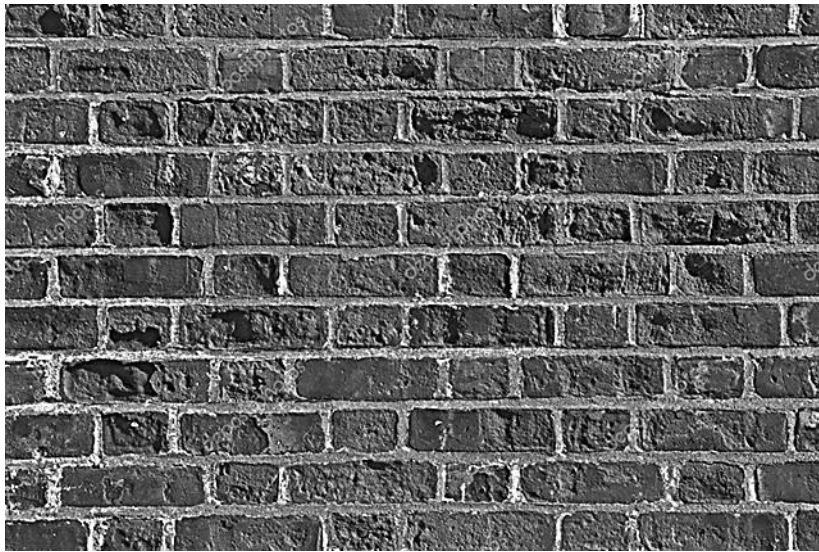
Основы архитектурной графики и макетирования

2. Тушевая графика **Выявление фактуры материала**

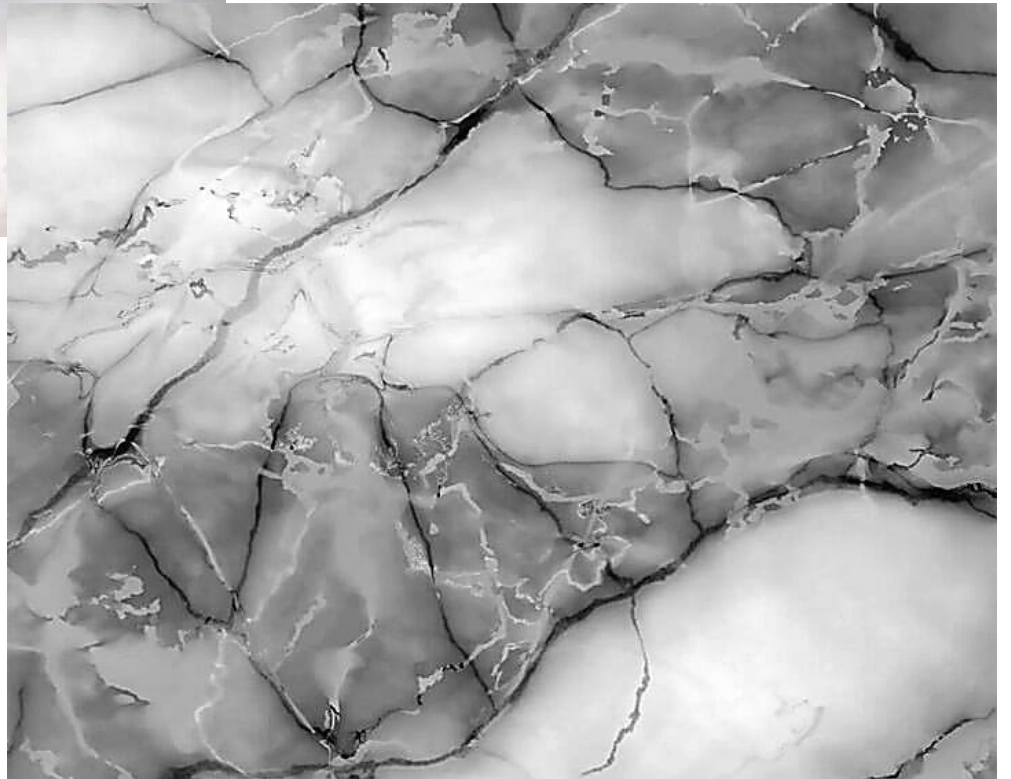


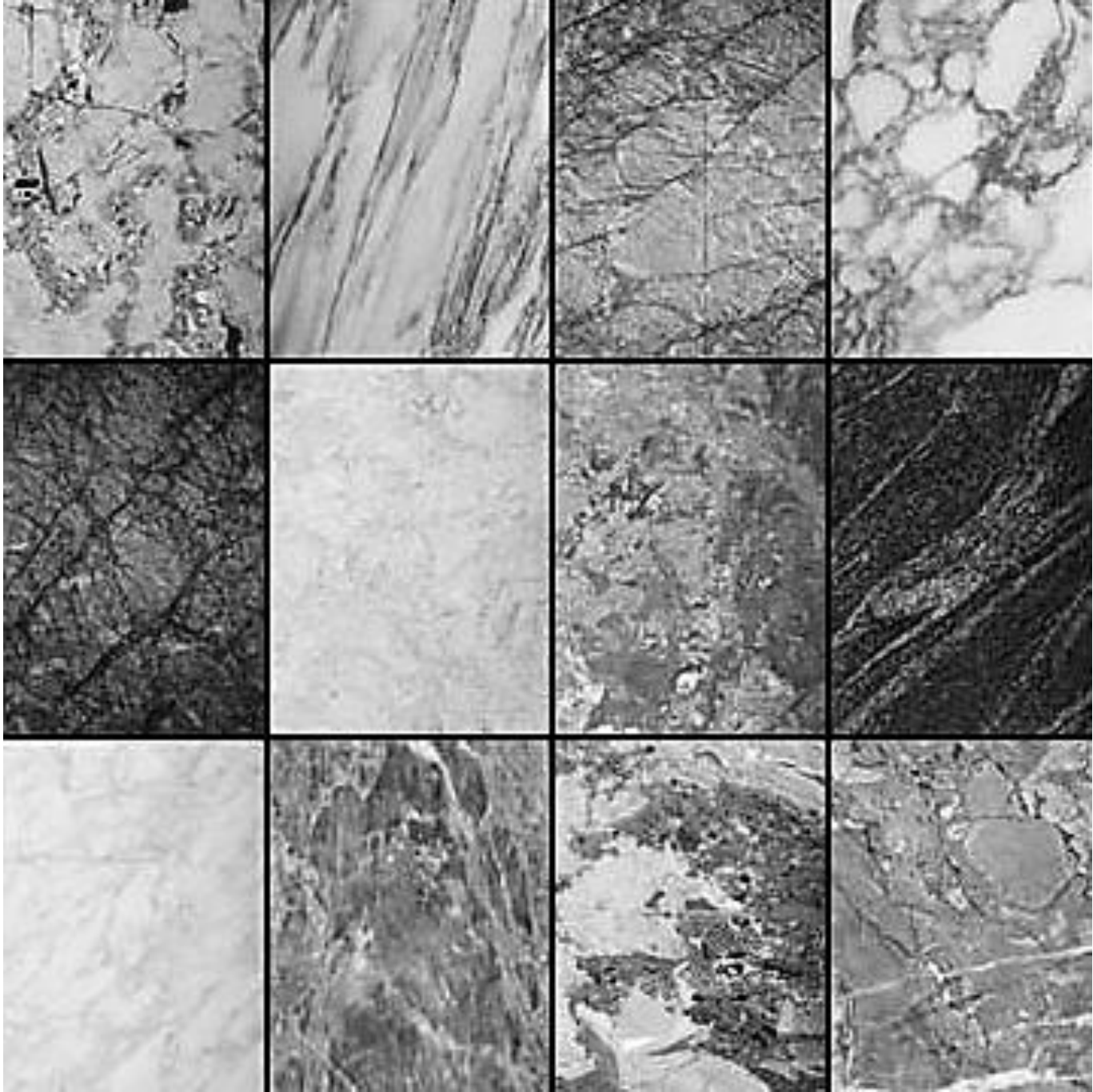
- **Фактура – это характер поверхности материала, его форма и рельеф, визуально-тактильные характеристики, определяющие внешний вид.**
- **Текстура – наблюдаемые на поверхности внешние признаки структуры (рисунок, цвет и т.д.) Получается, что текстура без фактуры – это плоский узор.**
- **Текстура – упрощенно – это просто изменение рисунка на поверхности объекта, и на форму она влияет незначительно, а вот фактура строится формой, рельефом. На фактуру свет оказывает большое влияние, а на текстуру – минимальное.**

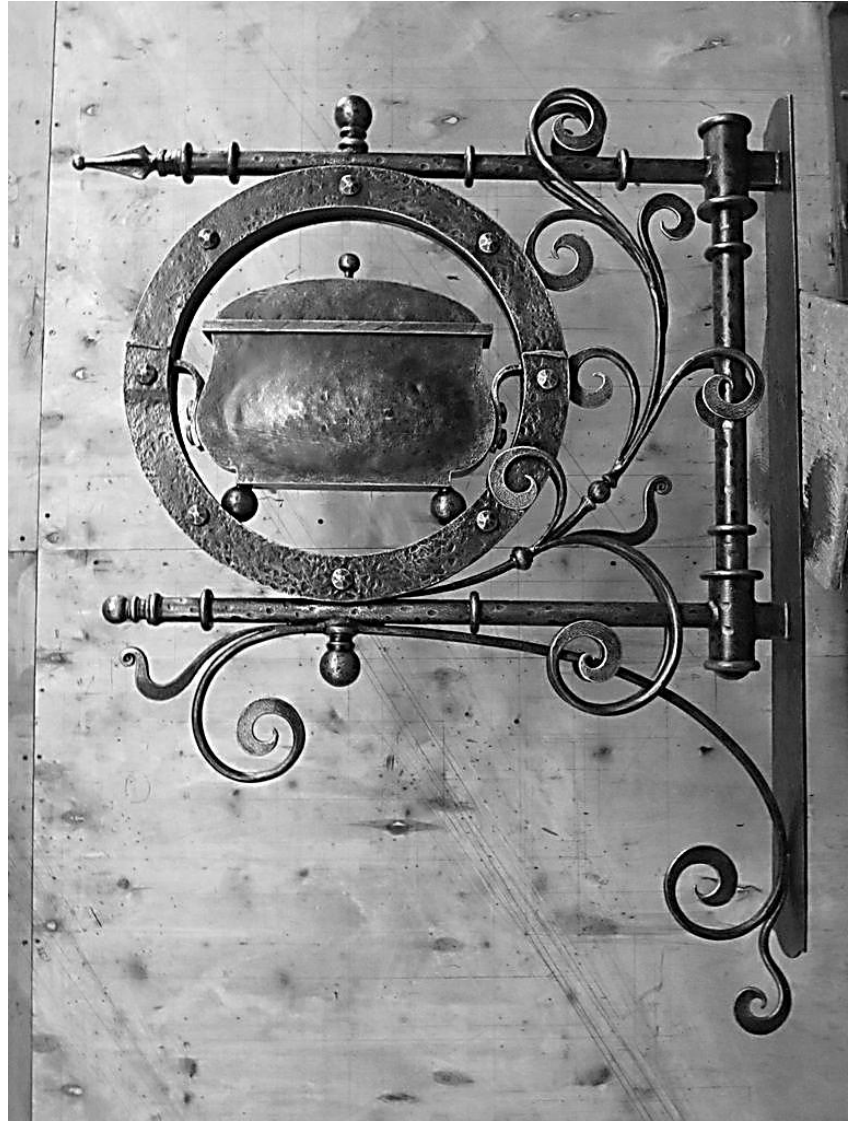




- **То, что мы рисуем на бумаге, является стилизованной версией реальности. Это что-то наподобие отпечатка направляющих линий, теней, узора и основных деталей текстуры, наблюдаемой в жизни (или созданной нами у себя в голове)**

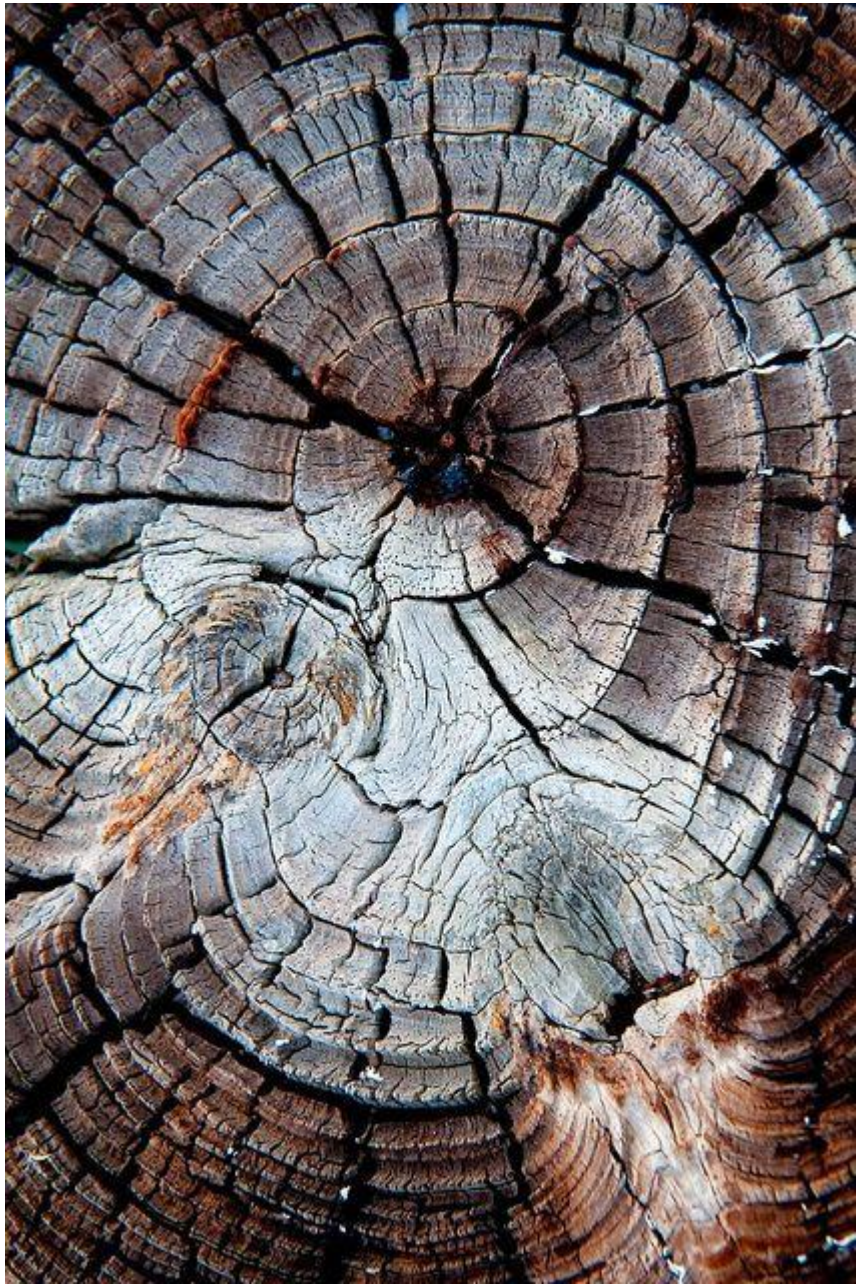


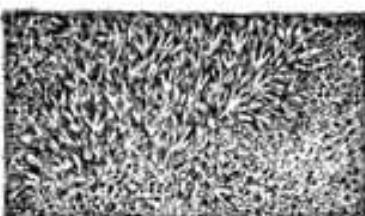
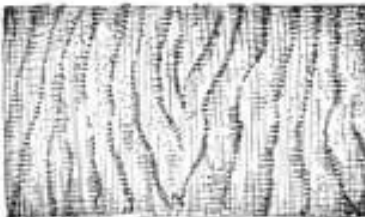
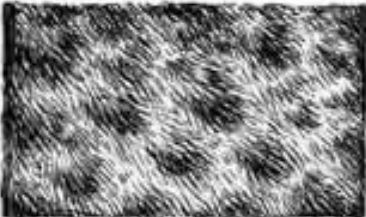
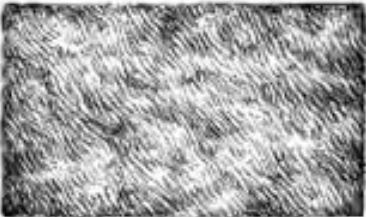




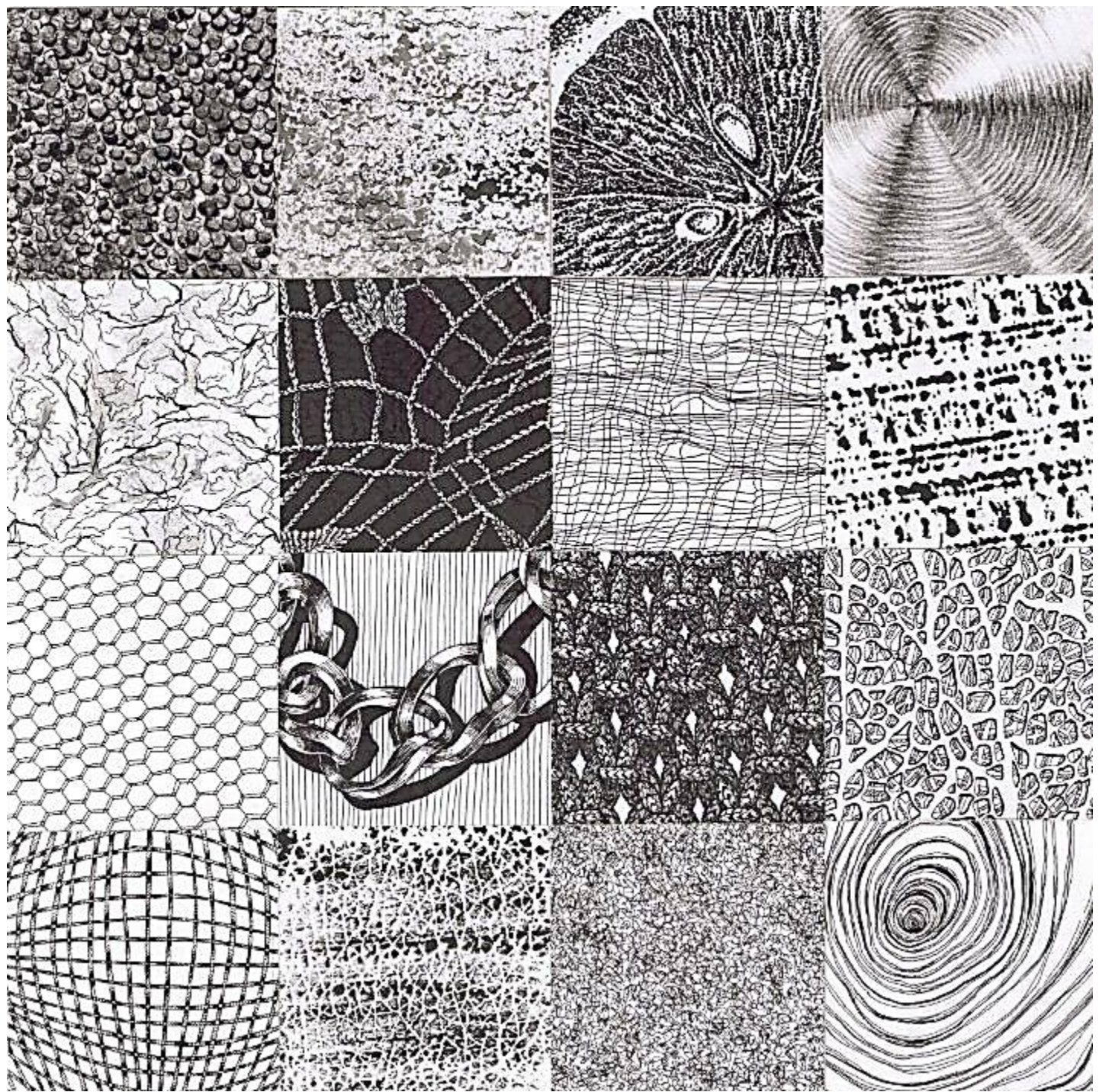


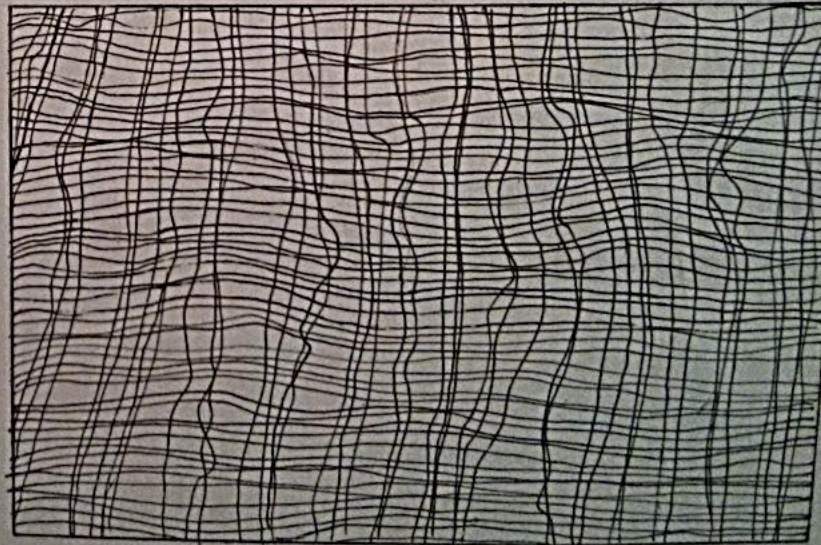
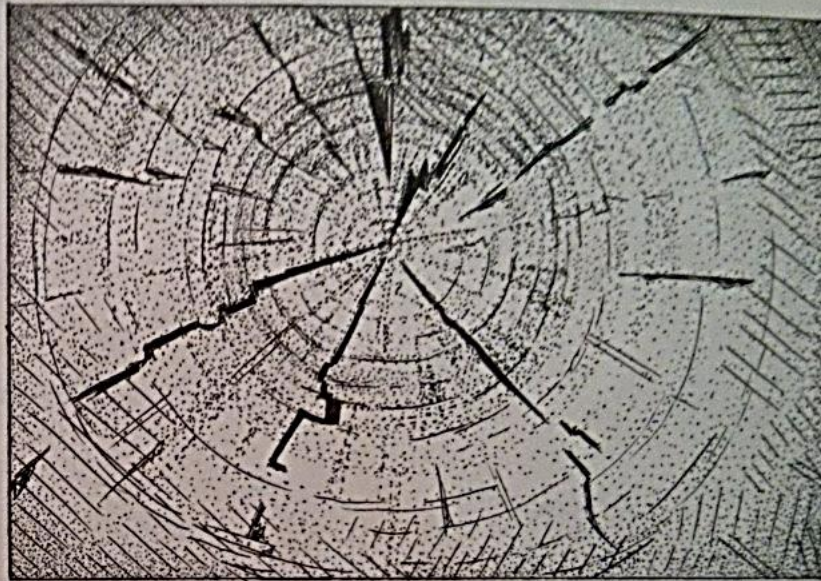


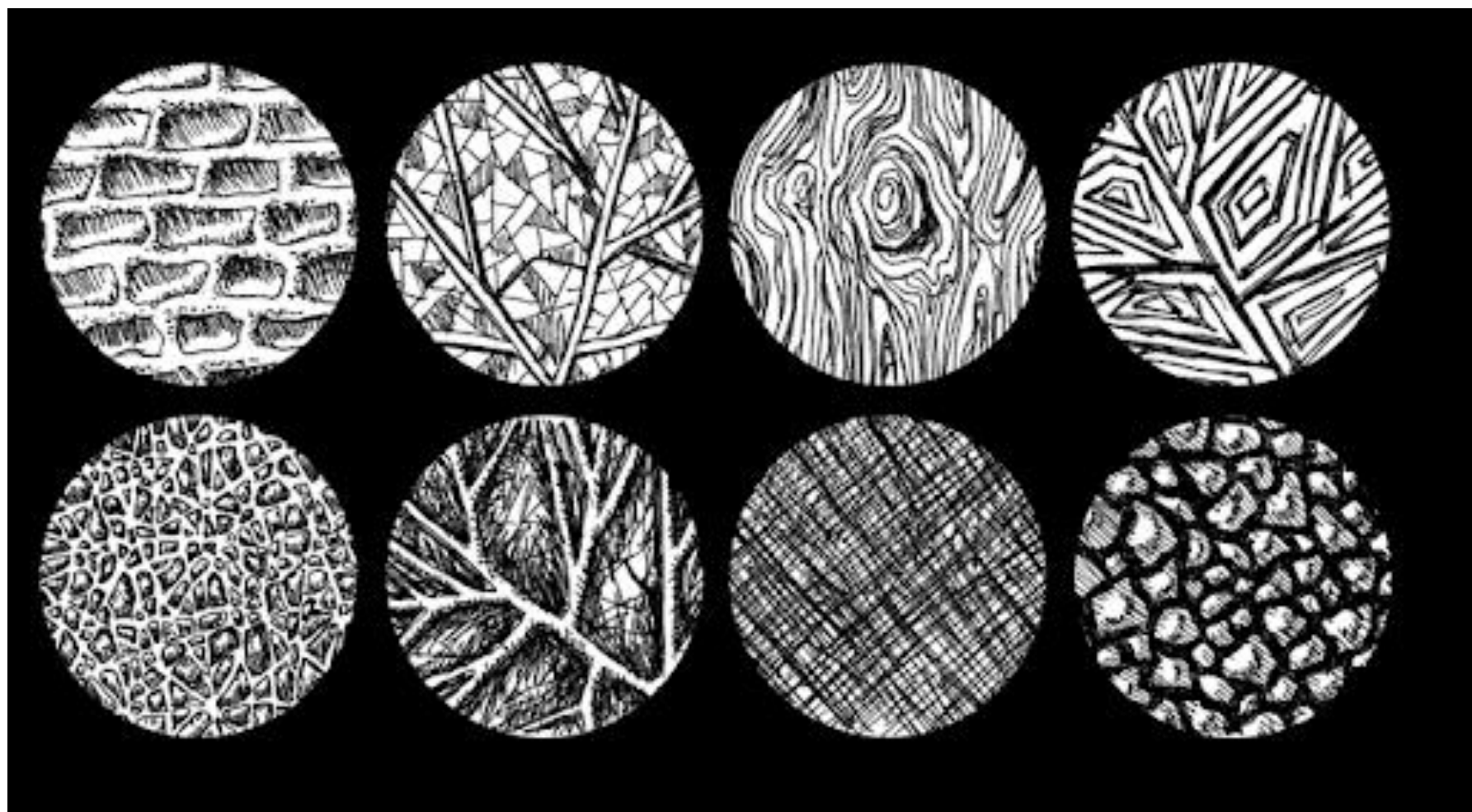




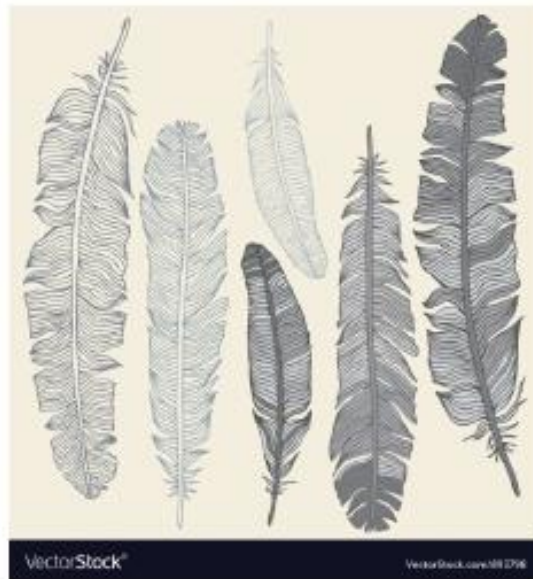




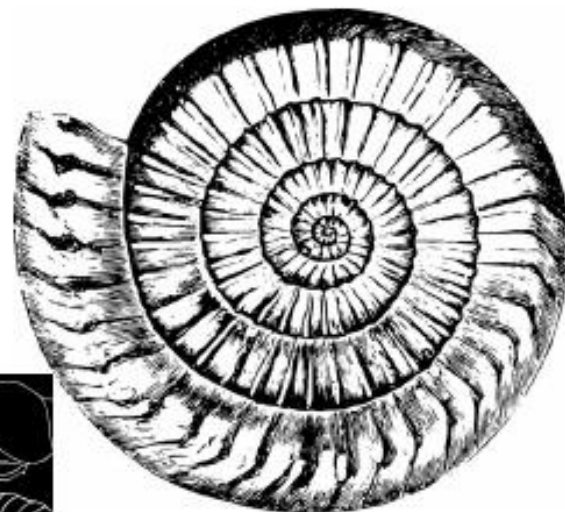




Текстура птичьего пера



Текстура ракушки





D. W. Johnson

632 S. JACKSON

■ Тушевая графика

Цель задания: Изучение видов и сочетаний различных техник тушевой графики, овладение приемами выявления строения формы в ее плоскостном и объемном выражении, развитие пространственного мышления.

Задание:

1. На листе формата А3 разместить 6 квадратов размером 10х10 см, в которых графическими средствами передать фактуру и текстуру следующих материалов:
 - в первом – кирпичную кладку (квадрат разделить на 2-3 участка, где выполнить разные варианты кладки);
 - во втором – 2-3 варианта каменной кладки;
 - в третьем - мрамор и гранит;
 - в четвертом – дерево (2-3 варианта);
 - в пятом – бетонную поверхность;
 - в шестом - любую текстуру или фактуру на выбор.
2. Подобрать аналог предмета, изделия, выполненного из стекла и металла. Изобразить данный предмет в графике с обязательной передачей фактуры или текстуры.
3. Схема размещения элементов показана на следующем слайде.



Работа подписывается архитектурным шрифтом в правом нижнем углу:
Работа N 2 ст.группы 20-АР-1 Фамилия Имя (в род.падеже)
Проверили: Феоктистова Е.А., Нартыш В.П.